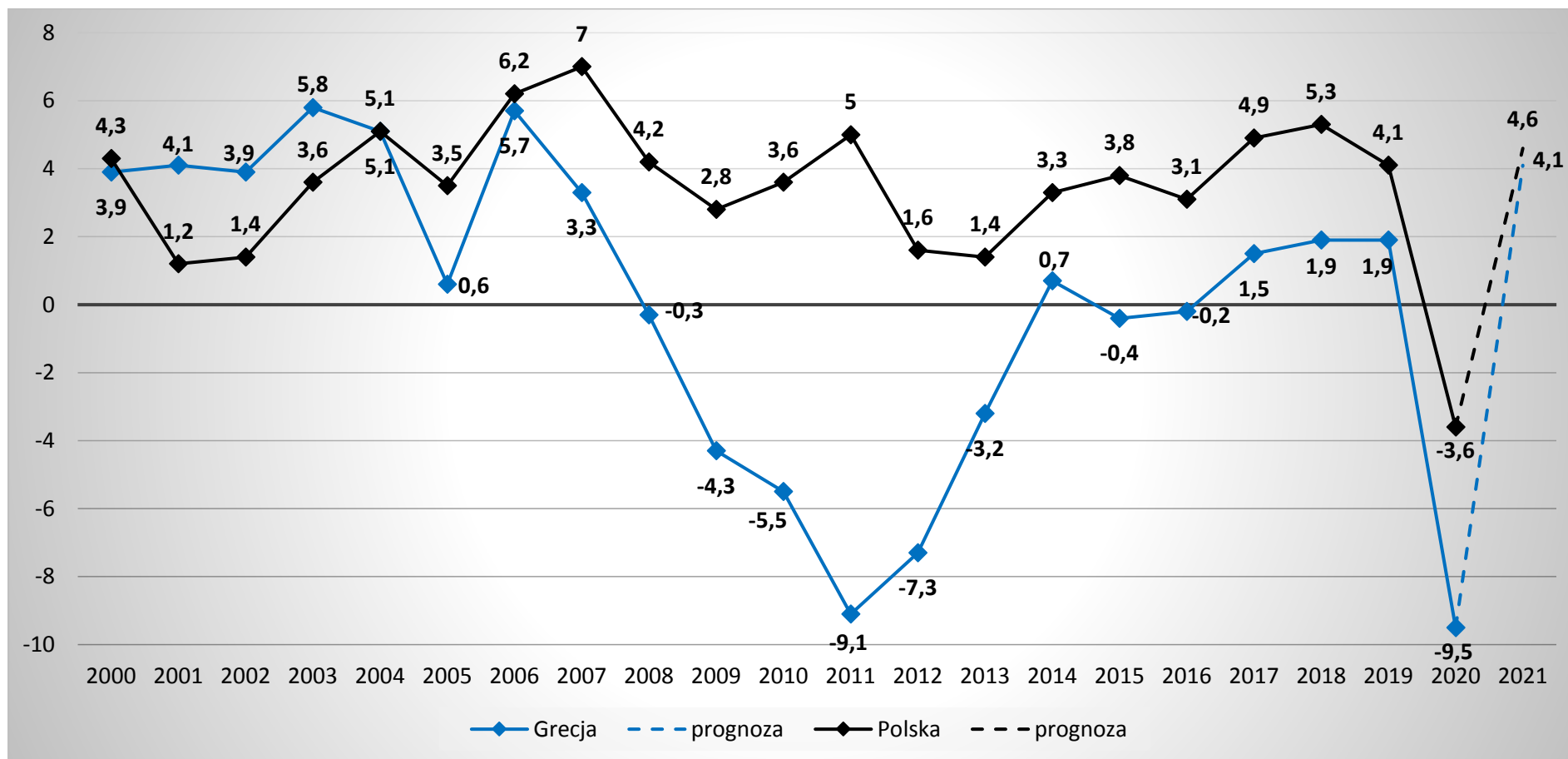


Wykres 1

Tempo wzrostu realnego PKB w Polsce i w Grecji w latach 2000-2020, wraz z prognozą na rok 2021  
(zmiana procentowa w stosunku do roku poprzedniego)



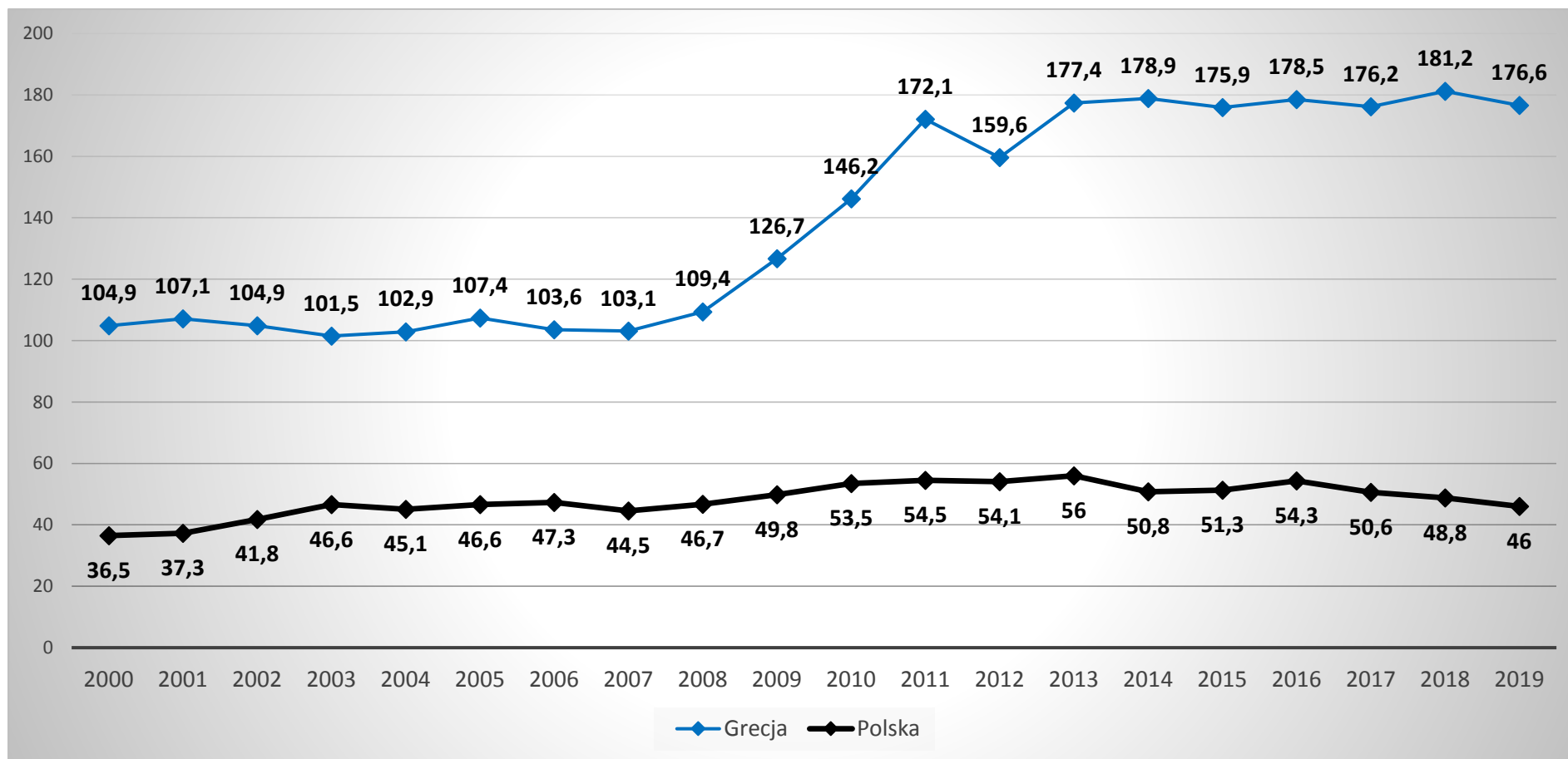
Źródło: IMF, baza: DataMapper [https://www.imf.org/external/datamapper/NGDP\\_RPCH@WEO/OEMDC/ADVEC/WEOWORLD](https://www.imf.org/external/datamapper/NGDP_RPCH@WEO/OEMDC/ADVEC/WEOWORLD) [21.10.2020]

\*dane dostępne są za lata 1980-2020, wraz z prognozą do 2025 r. – istnieje więc możliwość wydłużenia prezentowanego szeregu danych

\*\* Wykorzystano dane IMF, albowiem Eurostat zmienił metodę przedstawiania danych dot. wzrostu gospodarczego – stosuje metodę nawiązań łańcuchowych (*chain-linking method*): <https://ec.europa.eu/eurostat/databrowser/view/tec00115/default/table?lang=en> i w związku z tym, możliwe byłoby jedynie przedstawienie danych od 2008 r.

## Wykres 2

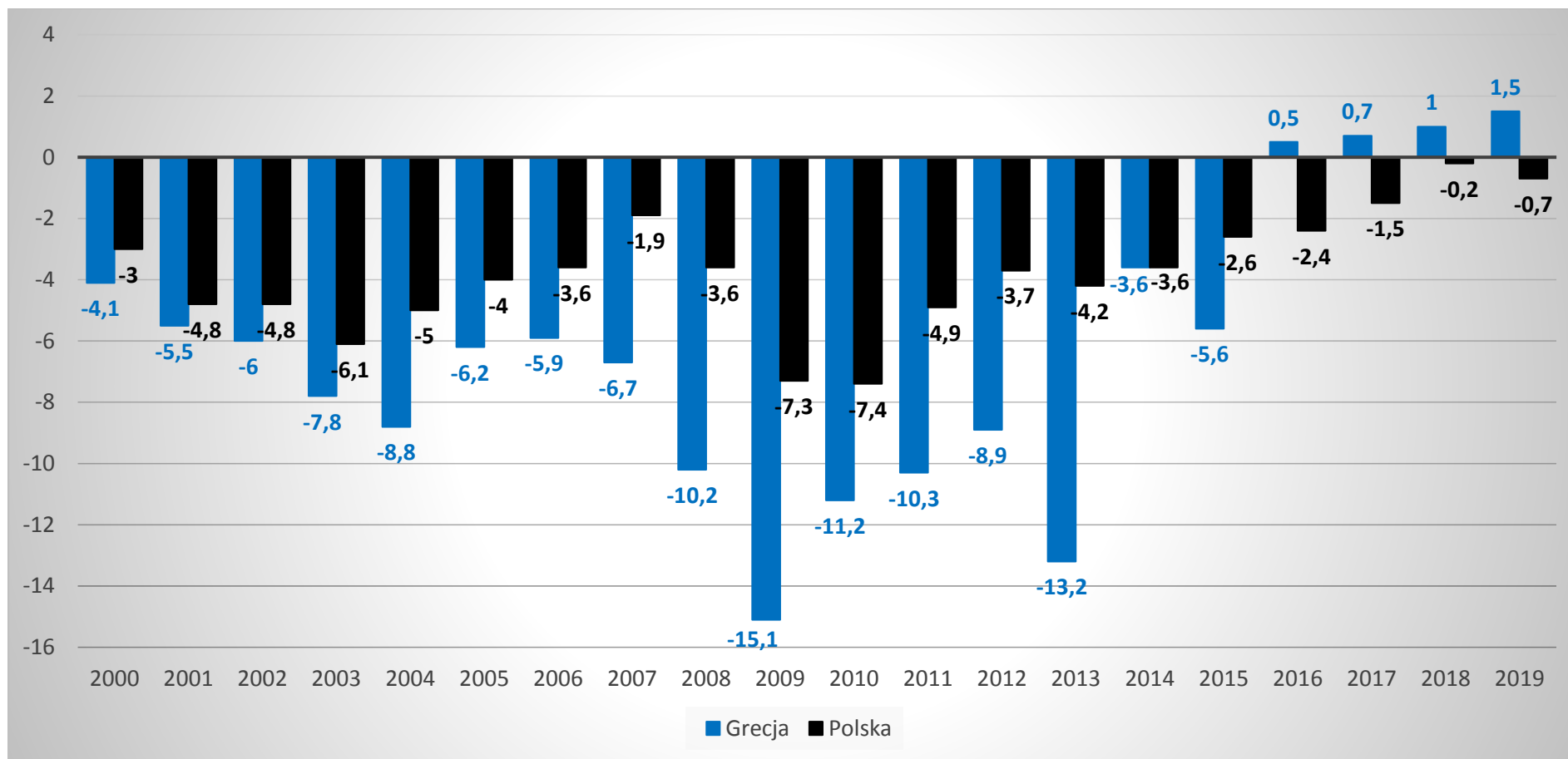
Dług publiczny w relacji do PKB w Polsce i w Grecji w latach 2000-2019



Źródło: baza Eurostat <https://ec.europa.eu/eurostat> [21.10.2020]

Wykres 3

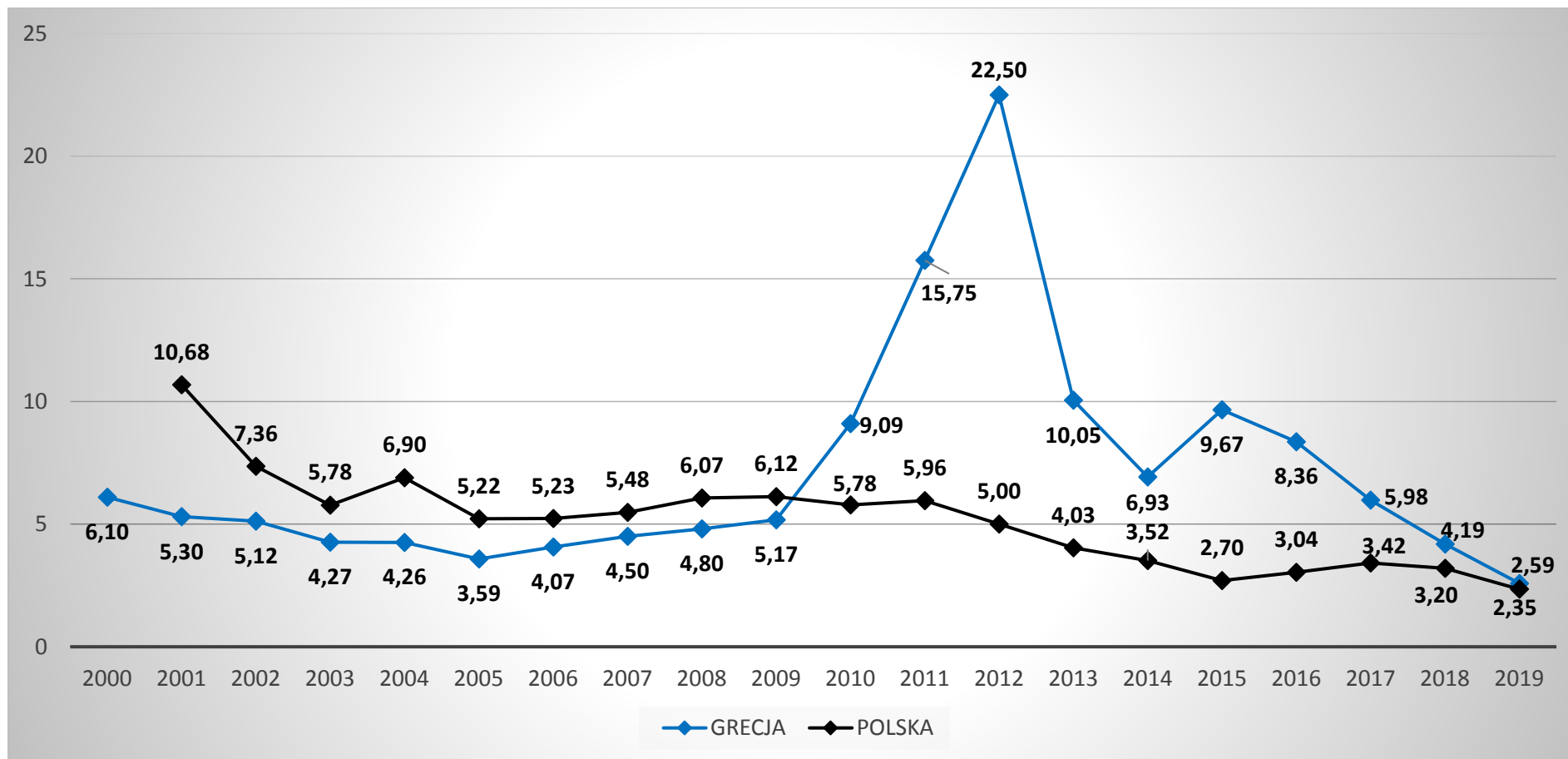
Deficyt/nadwyżka sektora finansów publicznych w relacji do PKB w Polsce i w Grecji w latach 2000-2019 według metodologii Eurostatu



Źródło: baza Eurostat <https://ec.europa.eu/eurostat> [21.10.2020]

Wykres 4

Rentowność 10-cioletnich obligacji w Polsce i w Grecji jako aproksymanta kosztu obsługi długu publicznego w latach 2000-2019\* (średnia w ujęciu rocznym)



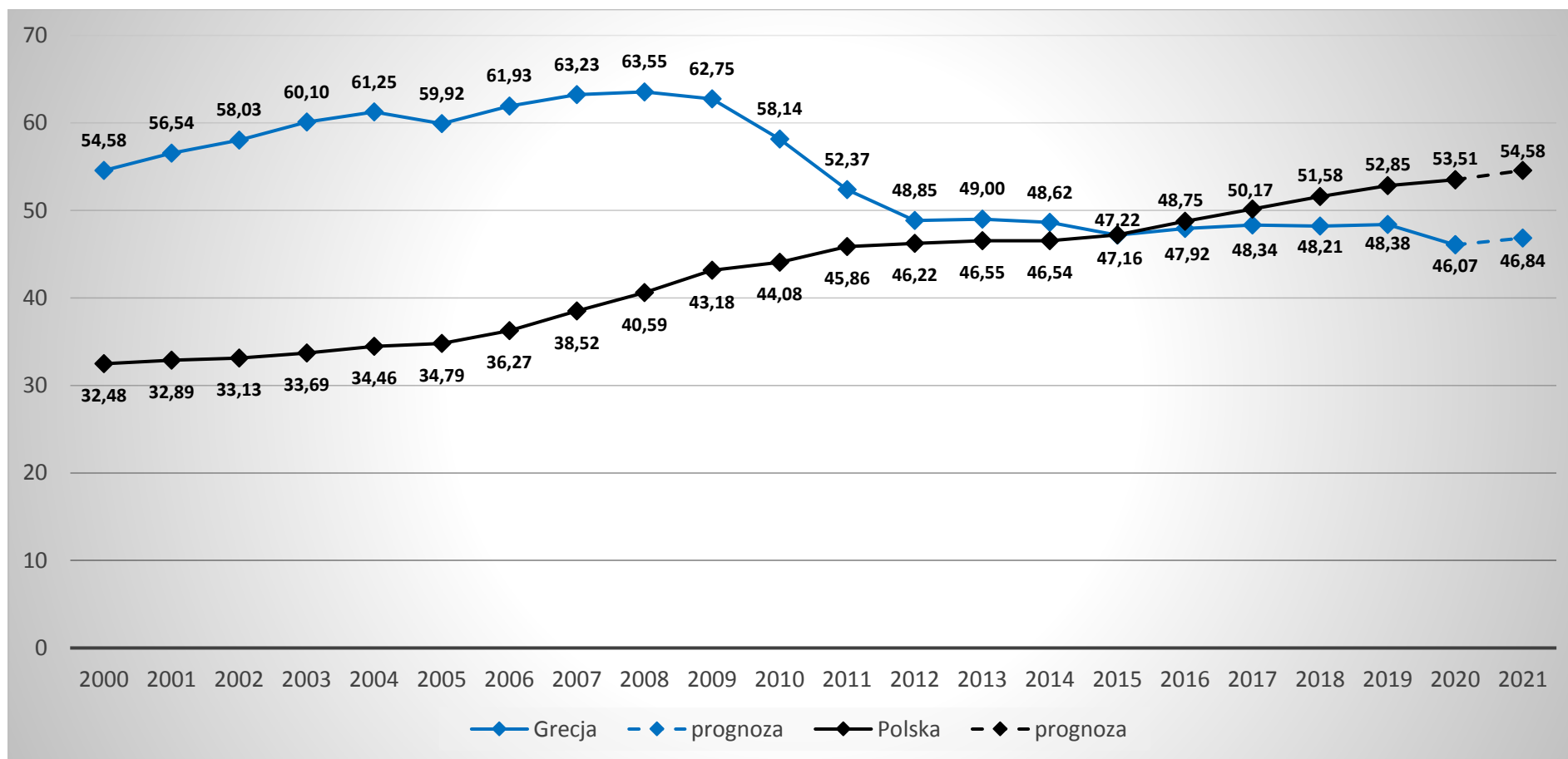
Źródło: obliczenia średniej rocznej rentowności na podstawie danych Europejskiego Banku Centralnego w ujęciu miesięcznym: Statistical Data Warehouse <https://sdw.ecb.europa.eu/> [21.10.2020]

\*brak danych dla Polski za 2000 r. i Grecji za lipiec 2015 r.

\*dane Eurostatu dostępne jedynie od 2008 r., dlatego też wykorzystano dane EBC

## Wykres 5

PKB na mieszkańca w Polsce i w Grecji jako odsetek PKB na mieszkańca USA w latach 2000-2020 wraz z prognozą na rok 2021 według parytetu siły nabywczej (w %)



Źródło: IMF, baza: DataMapper <https://www.imf.org/external/datamapper/PPPPC@WEO/GRC/POL/USA> [23.10.2020]

\*dane dostępne są za lata 1980-2020, wraz z prognozą do 2025 r. – istnieje więc możliwość wydłużenia prezentowanego szeregu danych

