

**OCENA KONIUNKTURY W POLSKIEJ GOSPODARCE NA
PODSTAWIE BADAŃ
INSTYTUTU ROZWOJU GOSPODARCZEGO SGH**

III KWARTAŁ 2010

Prof. Elżbieta Adamowicz dr Joanna Klimkowska

IRG SGH

BAROMETR IRG SGH

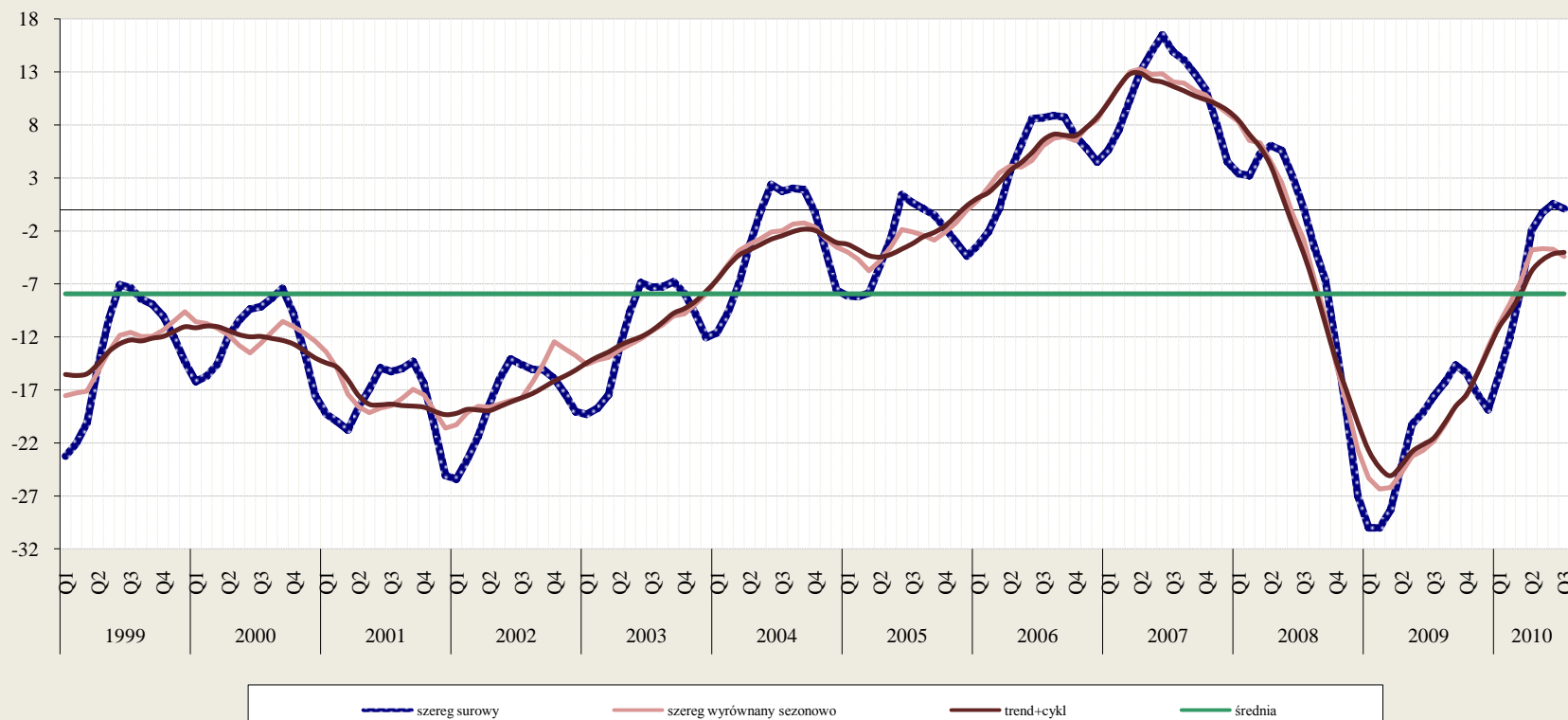
Lipiec 2010: wartość barometru = **0 pkt.**

Wzrost w ciągu roku o prawie **18 pkt.**

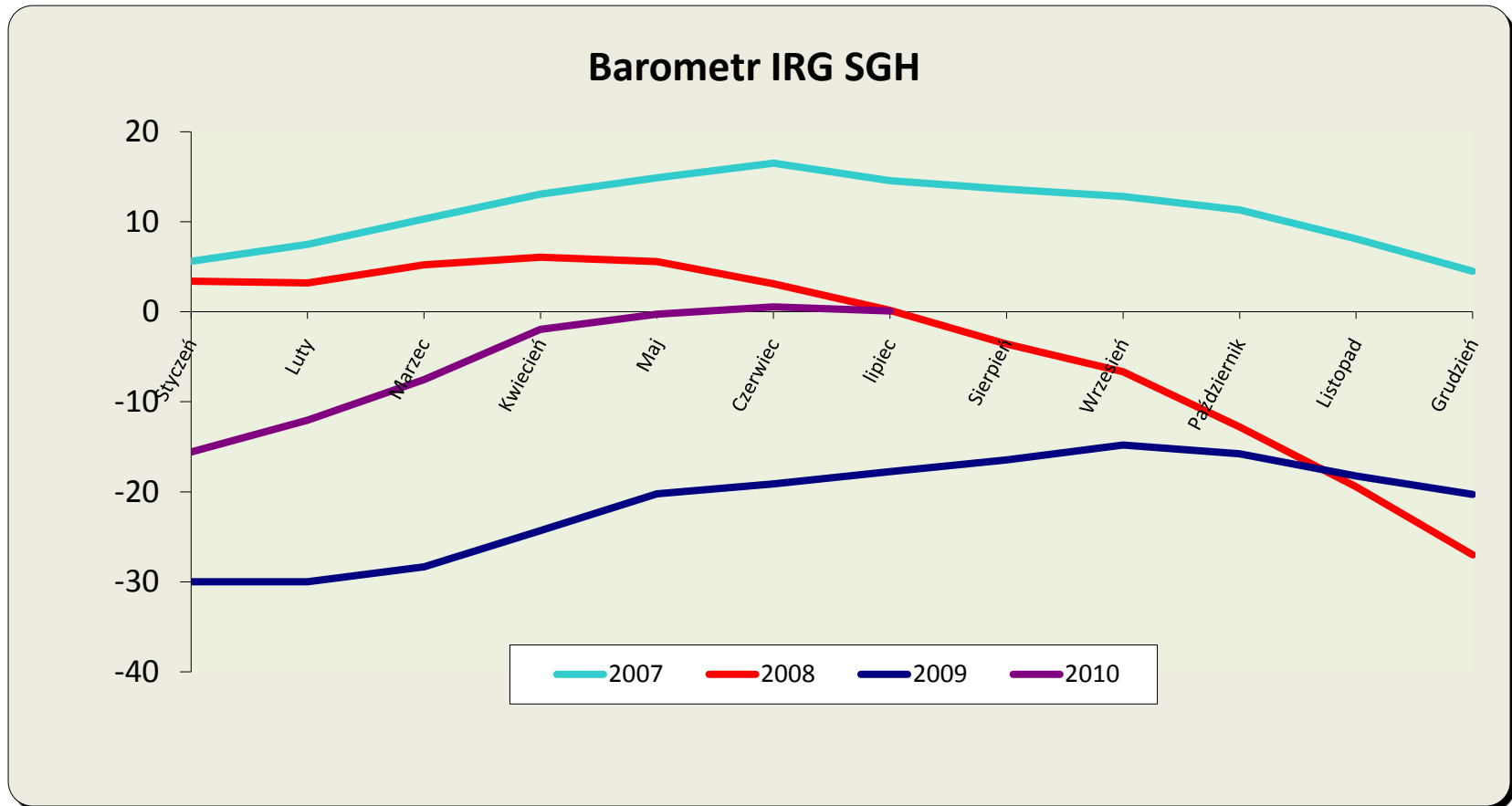
Wzrost w ciągu kwartału o **2 pkt.**

OCENA KONIUNKTURY

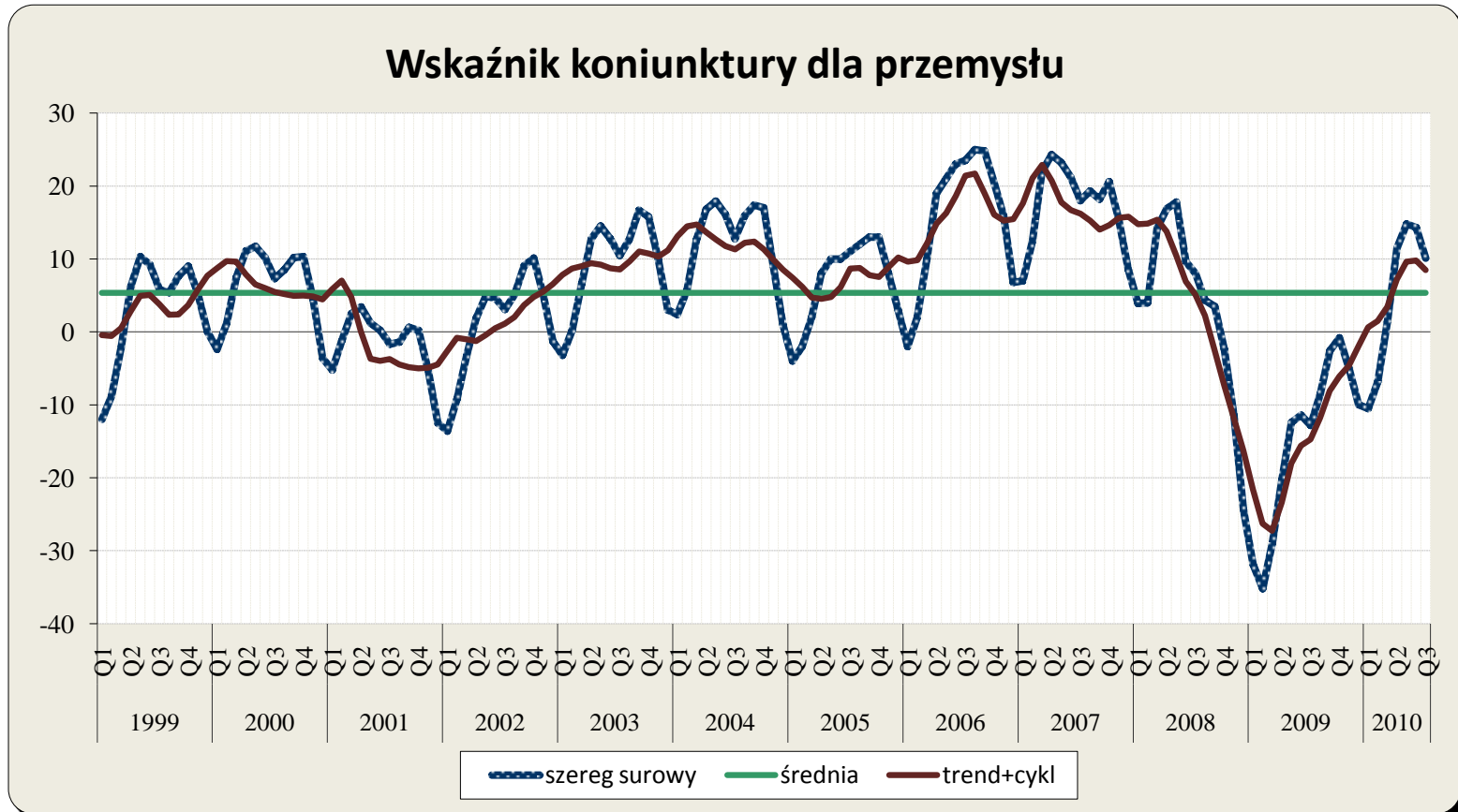
Barometr koniunktury IRG SGH



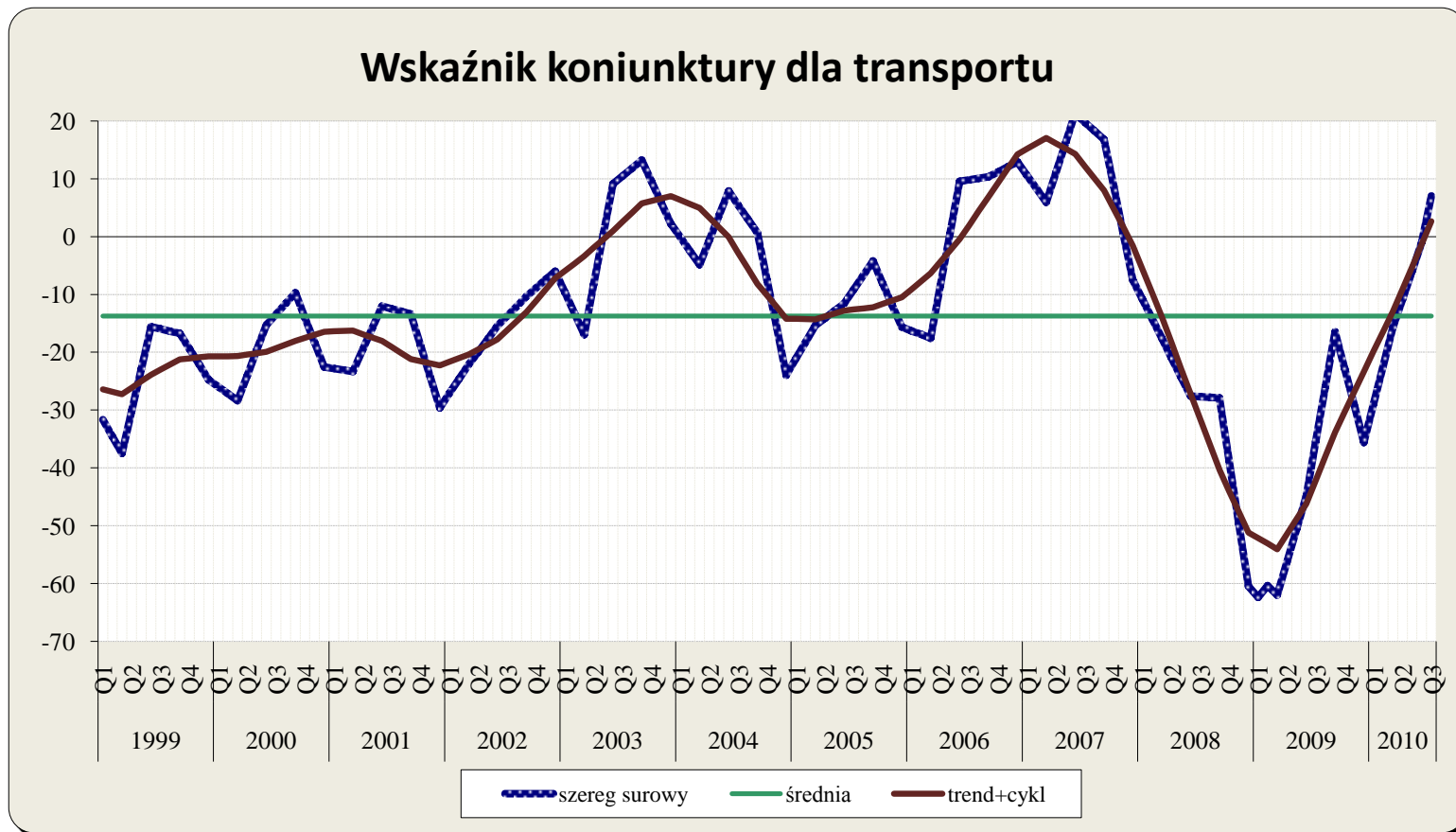
BAROMETR IRG SGH W OSTATNICH LATACH



KONIUNKTURA W PRZEMYŚLE

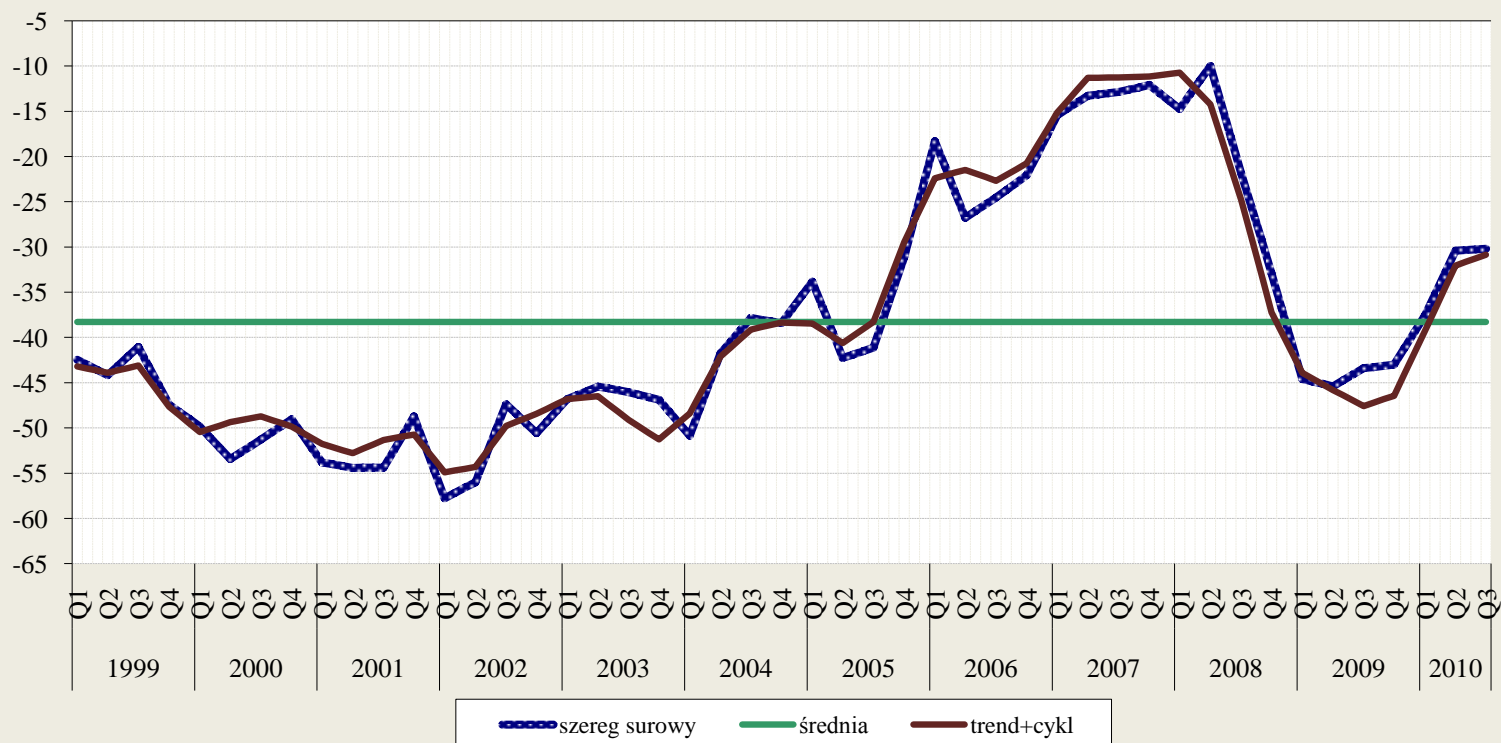


KONIUNKTURA W TRANSPORCIE



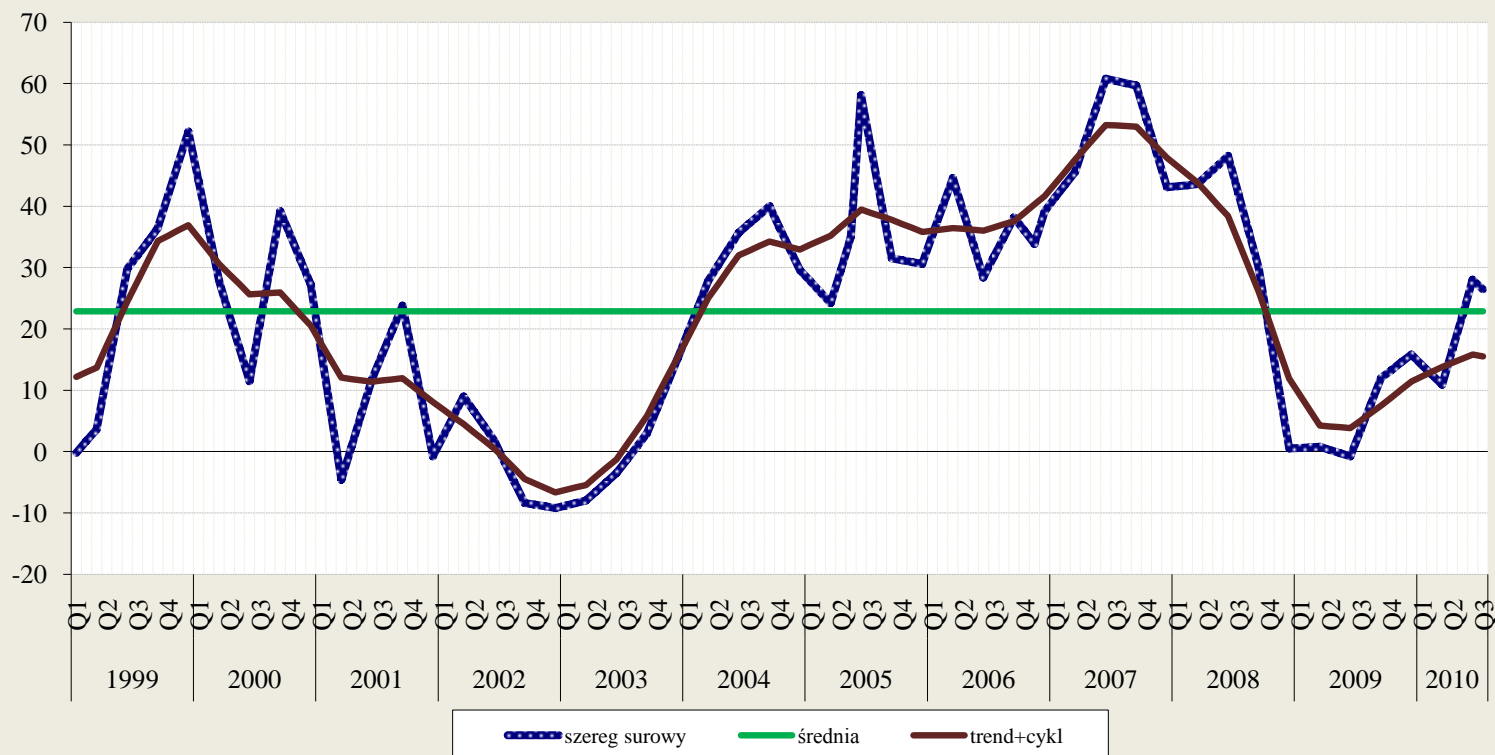
KONDYCJA GOSPODARSTW DOMOWYCH

Wskaźnik kondycji gospodarstw domowych

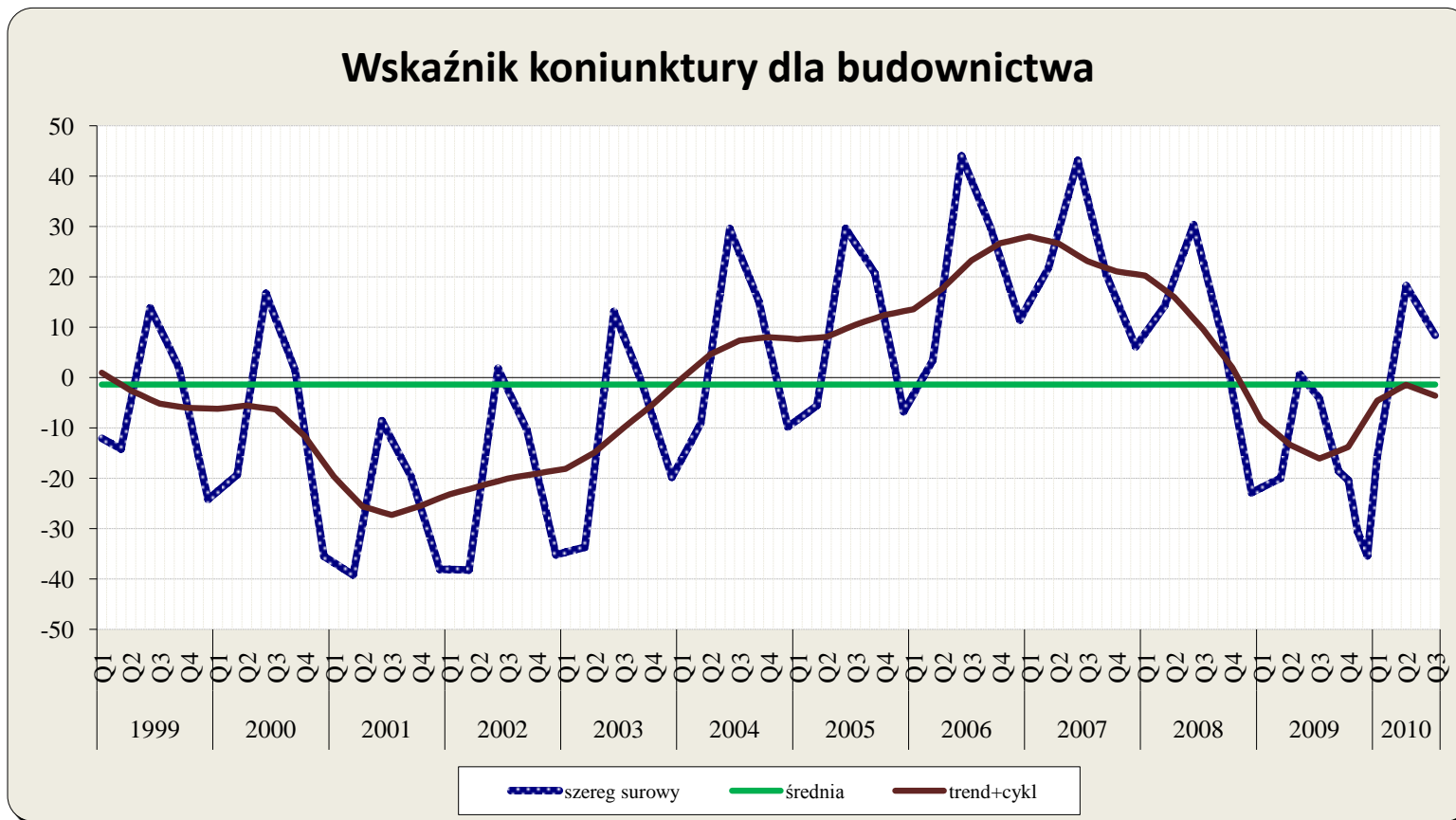


KONIUNKTURA W SEKTORZE BANKOWYM

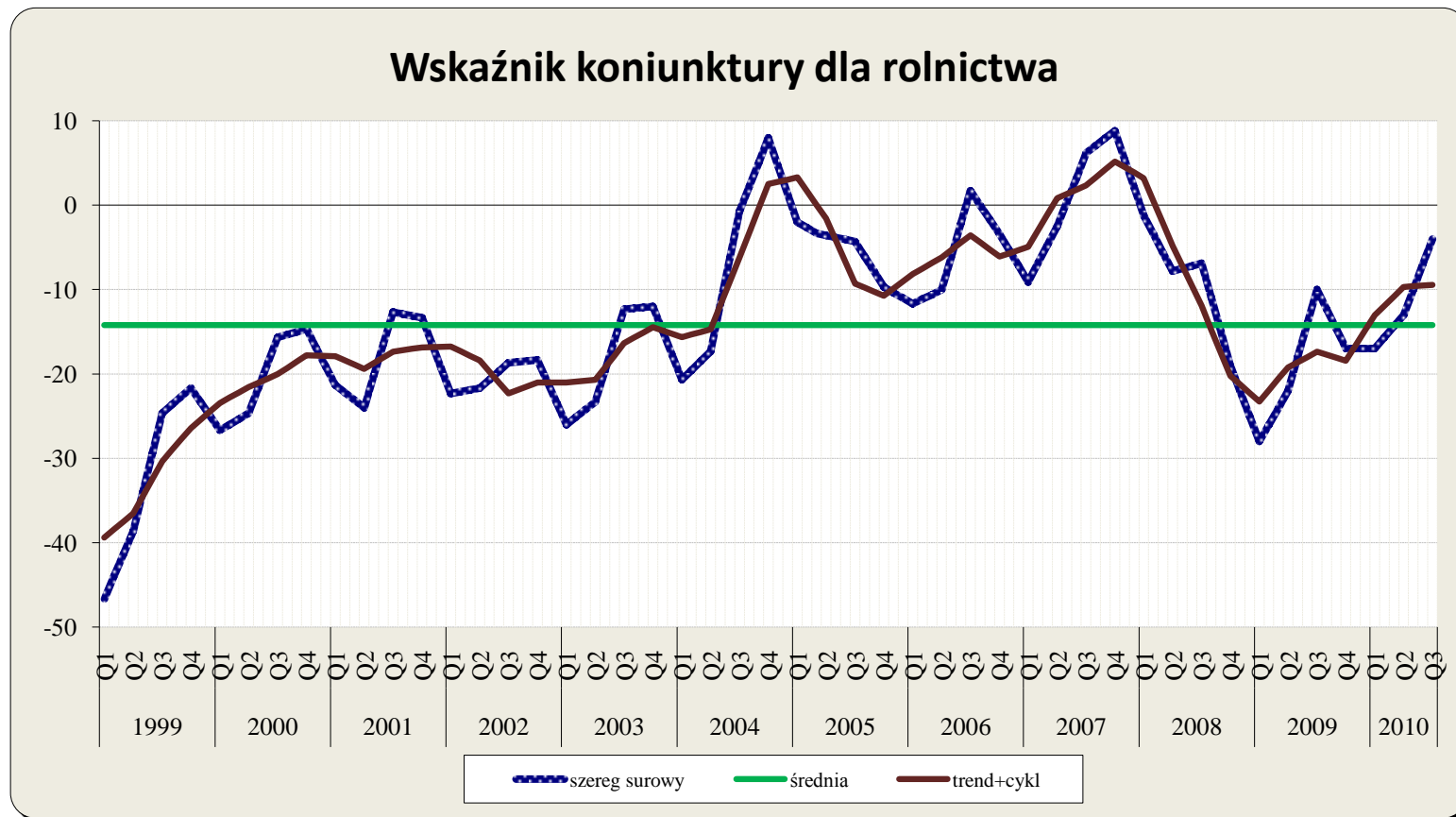
Wskaźnik koniunktury dla sektora bankowego



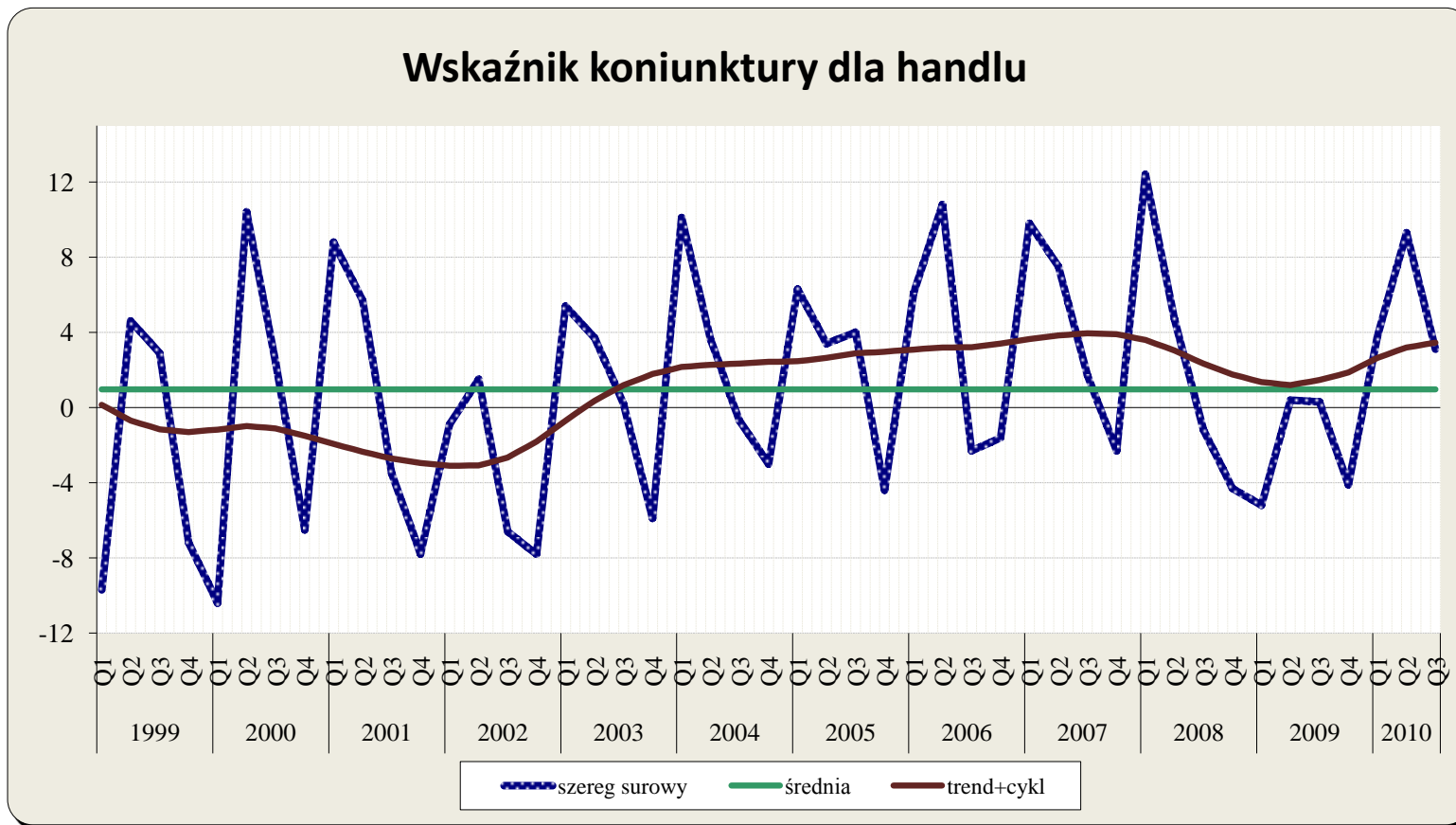
KONIUNKTURA W BUDOWNICTWIE



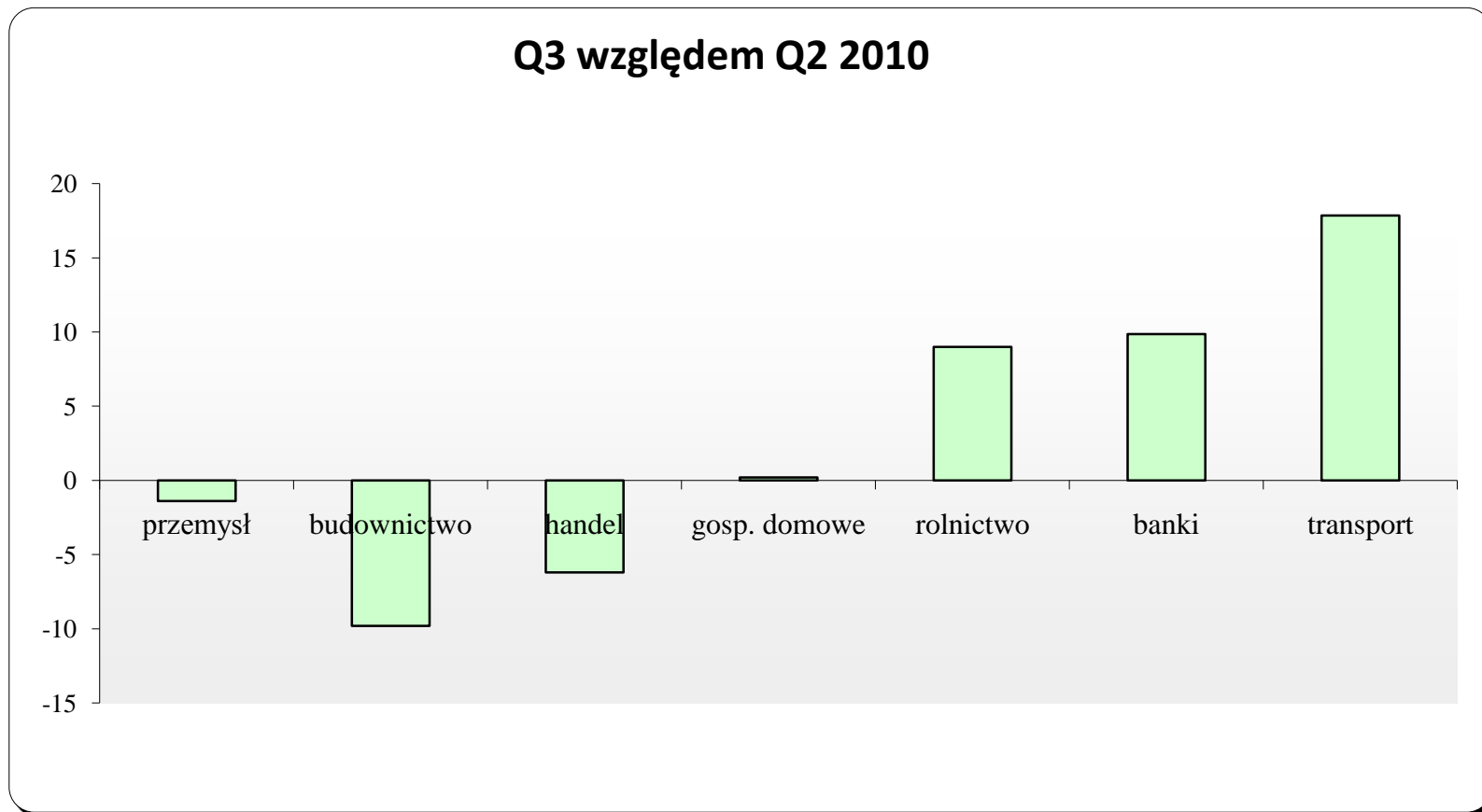
KONIUNKTURA W ROLNICTWIE



KONIUNKTURA W HANDLU



ZMIANY W SKALI KWARTAŁU



ZMIANY W SKALI ROKU

